

SOSHIN POWER ELECTRONICS CAPACITOR & MODULE

交流電源用ブロック型コンデンサ「LY3PC」シリーズ

- 電力変換回路の交流端子と接地端子間に接続するコンデンサです。
- 大容量コンデンサを小型化し、ブロック化し、簡易 EMI フィルタを実現しました。
- 従来の EMI フィルタと併設することで高減衰のフィルタが可能となります。
- コイル、リアクトルとの組み合わせにより三相電源用 EMI フィルタが構成できます。
- その他、カスタム設計対応を致します。

【品名構成】

(例)	LY3PC	104	K
	型名	定格電圧	静電容量 許容差
定格電圧 : 500 VAC			

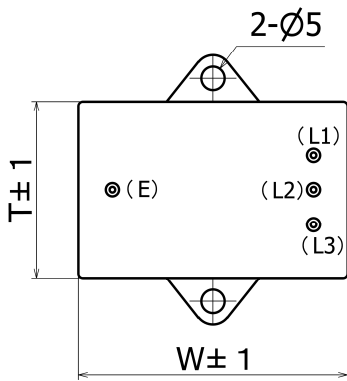


【仕様】

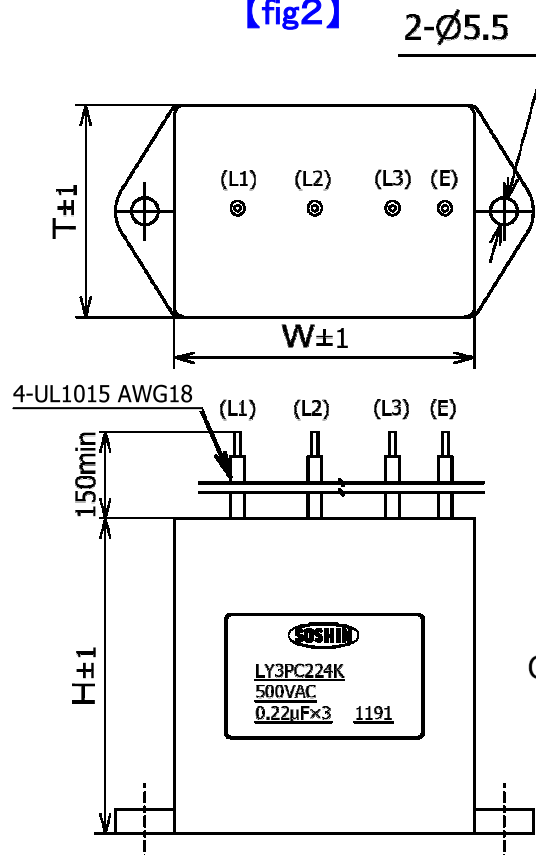
品名	静電容量 C1,C2,C3(μF)	定格電圧 (VAC)	試験電圧 (VAC)	絶縁抵抗	誘電正接	使用温度 範囲	外形寸法(mm)			外形図
							W	H	T	
LY3PC104K	0.10	500	2000 1分間	端子間 ≥2000 MΩ 端子 外装間 ≥10000 MΩ 500VDC	0.002 以下 1 kHz	-40 °C ~ +85 °C	58	40	38	fig1
LY3PC154K	0.15						fig2			
LY3PC224K	0.22							61	64	43
LY3PC334K	0.33							82	82	51
LY3PC474K	0.47									
LY3PC684K	0.68									
LY3PC105K	1.00									

【外形図】

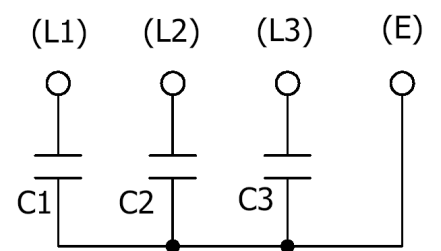
【fig1】



【fig2】



【結線図】



指定無き寸法公差
±2.0mm

※ケーブルの引き出し位置は概略です。